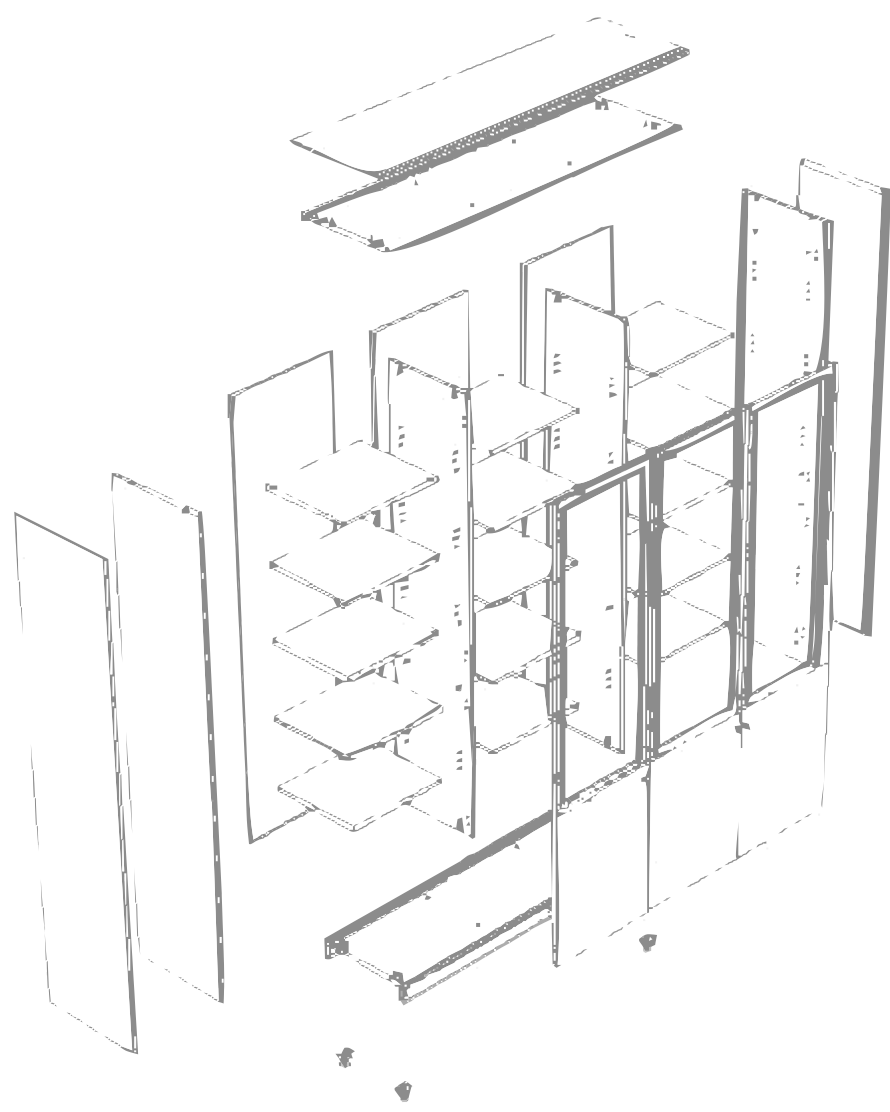


Armário

E X E C U T I V E



L I V R O T É C N I C O

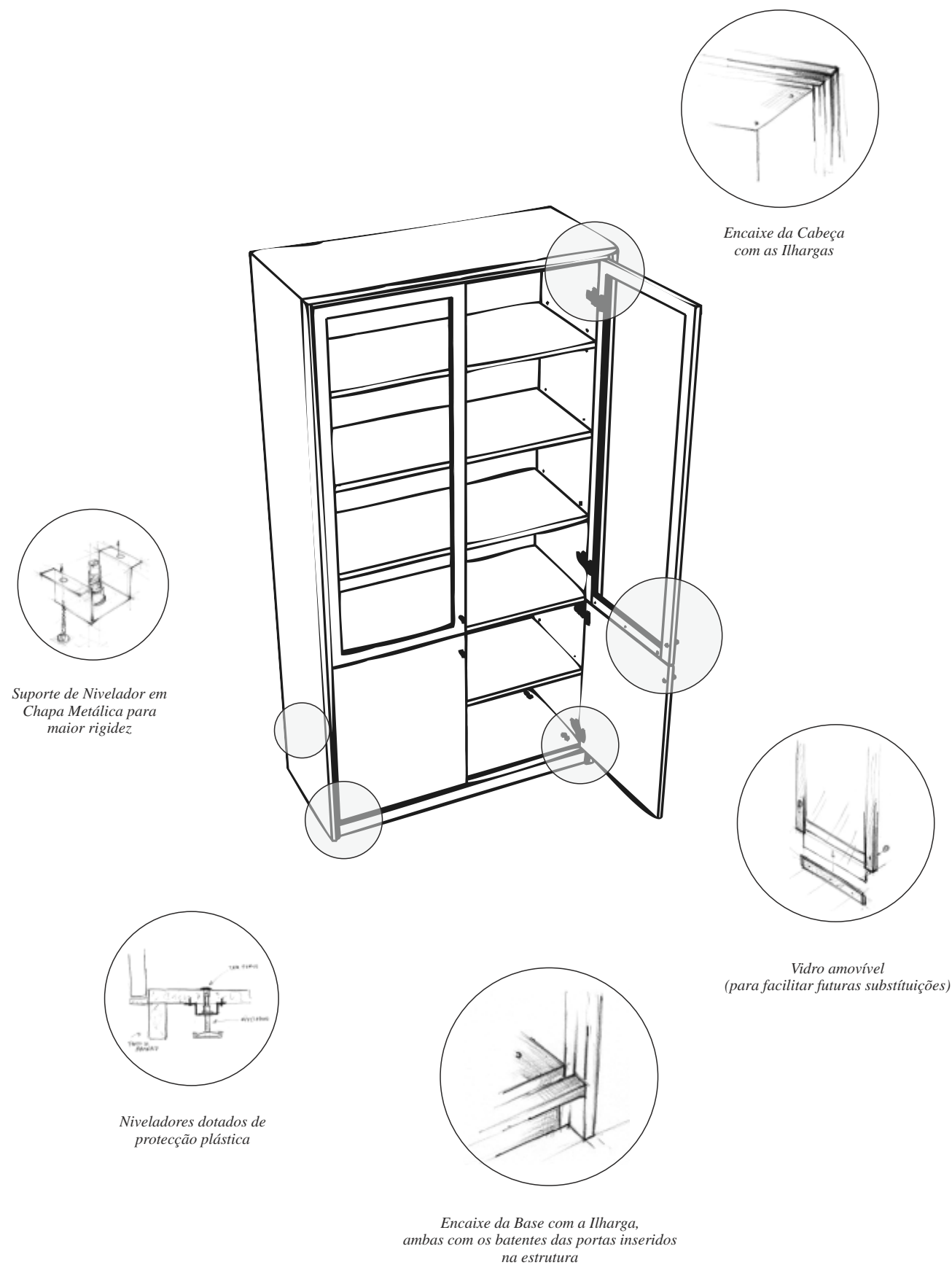


Armário EXECUTIVE

Na elaboração dos **Armários EXECUTIVE** é proposto um armário
ligeiro, modular e adaptável a diversas realidades - a tradição da “Maestra
Executive” e simultaneamente, a versatilidade italiana da “3D Executive” - definido
por quatro palavras-chaves:

Distinção Versatilidade Tradição Qualidade

CONCEITO



Concebidos a pensar no moderno ambiente de direcção, produzido por mãos experientes através de um processo semi-artesanal e utilizando materiais da mais alta qualidade, os **Armários EXECUTIVE** permitem uma resposta funcional e distinta para o moderno escritório executivo.

As diversas configurações existentes foram desenvolvidas atendendo a critérios de modularidade espacial, sem descurar o ambiente de requinte e a facilidade de utilização necessárias no actual mundo competitivo.

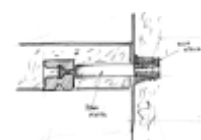


Qualidade dos **Detalhes**
e Nobreza de **Acabamentos**,
a forma de alcançar a **Distinção**;
Diversidade
e **Modularidade**,
a forma de alcançar a **Versatilidade**,
com um pensamento em mente:

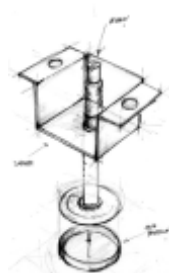
as verdadeiras peças de design são aquelas que
casam beleza e **simplicidade** em função da sua utilização prática.

CARACTERÍSTICAS TÉCNICAS

Estrutura Básica



Os **Armários EXECUTIVE** são construídos em MDF lacado a Charcoal. As uniões estruturais estão a cargo do sistema “Minifix” o qual permite uma fixação de elevada resistência e facilidade de desmontagem para posteriores actualizações.



A estrutura em MDF lacado é composta por uma base com rodapé dotada de niveladores metálicos com capa de protecção plástica, ajustáveis do interior, ilhargas e topo. As costas fazem igualmente parte da estrutura, sendo construídas em aglomerado folheado num dos acabamentos disponíveis.

Os armários Baixos são equipados com uma prateleira regulável por compartimento, enquanto os armários Altos incluem quatro prateleiras, mais uma fixa, que funciona como batente (divisória central).

Os batentes das portas encontram-se inseridos na estrutura, aumentando a resistência estrutural e enaltecendo a técnica de fabrico.



Portas

Os **Armários EXECUTIVE** Altos apresentam portas inferiores em aglomerado folheado a madeira natural, enquanto as portas superiores são compostas por uma moldura em madeira (dotada de um mecanismo de fixação do vidro, que permite a fácil substituição do vidro quando necessário) e por um vidro de 4 mm de espessura. O armário de 2 portas também está disponível com portas inferiores e superiores em madeira. O “Armário Gabinete” tem os corpos laterais com porta única folheada a madeira natural, e um cabide extensível telescópico no compartimento esquerdo.

Nos armários Baixos apenas estão disponíveis portas em aglomerado ou MDF folheado de madeira natural.

As portas são providas de dobradiças com abertura a 95° e de pequenos puxadores em latão com acabamento niquelado mate.

Tampos e Painéis de Revestimento Lateral

Os **Armários EXECUTIVE** encontram-se disponíveis nos seguintes modelos:

Modelo 1: Armário sem Tampo e sem Painéis de Revestimento Lateral.
Esta versão apenas está disponível para os Armários Altos.

Modelo 2: Armário com Tampo Simples com a mesma largura do Armário.

Modelo 3: Armário com Tampo e com Painéis de Revestimento Lateral sutados a 45°, de aresta anterior boleada.

Modelo 4: Armário composto com Tampo Saliente (mais largo que o armário) e com Paineis Revestimento Lateral
Esta versão apenas está disponível para os Armários Baixos.



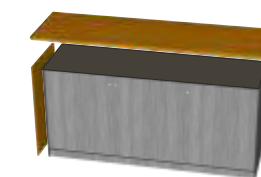
Modelo 1



Modelo 2



Modelo 3

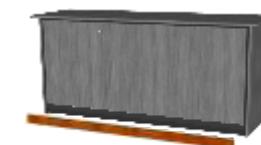


Modelo 4

Os Tampos e Paineis Laterais de Revestimento são construídos em aglomerado ou MDF folheado a Madeira Natural.

Rodapé

Em opção, o rodapé pode ser revestido por uma placa folheada a madeira nos acabamentos disponíveis, o qual é colado na base dos armários. Este rodapé permite ao cliente atribuir uma outra personalização ao armário, de acordo com os seus desejos de estética diferente.



ACABAMENTOS

Para combinar com a estrutura em MDF lacado a charcoal, os **Armários EXECUTIVE** dispõem de uma gama de acabamentos que permitem a personalização do ambiente de trabalho.

As costas, as portas e as laterais podem ser personalizadas de acordo com os acabamentos disponíveis em madeira natural: nogueira americana (MA), faia natural (MR), faia escurecida (MU), faia tom poirier (MM), carvalho bordeaux (MS), tanganka natural (BM), tanganka escurecida (DM) e tanganka cor pereiro (FM).

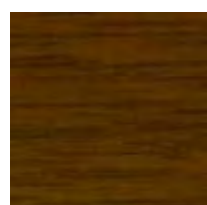
De salientar que os **Armários EXECUTIVE** são construídos em MDF lacado e aglomerado ou MDF folheado a madeira natural. Apesar do rigoroso controlo de qualidade a que as amostras estão sujeitas, podem-se verificar pequenas variações de cor, tonalidade, porosidade e veios.

Estrutura (Corpo)



MDF lacado a Charcoal

Portas e Forros



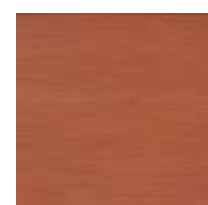
Nogueira Americana (MA)



Faia Natural (MR)



Faia Escurecida (MU)



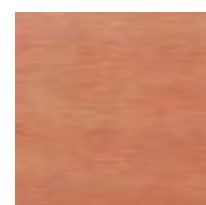
Faia Poirier (MM)



Tanganika Natural (BM)



Tanganika Escurecida (DM)

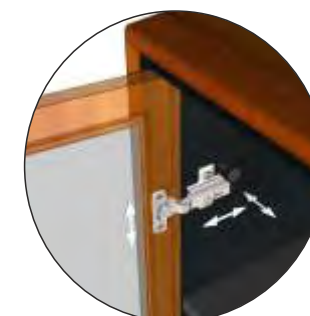


Tanganika Cor Pereiro (FM)



Carvalho Bordeaux (MS)

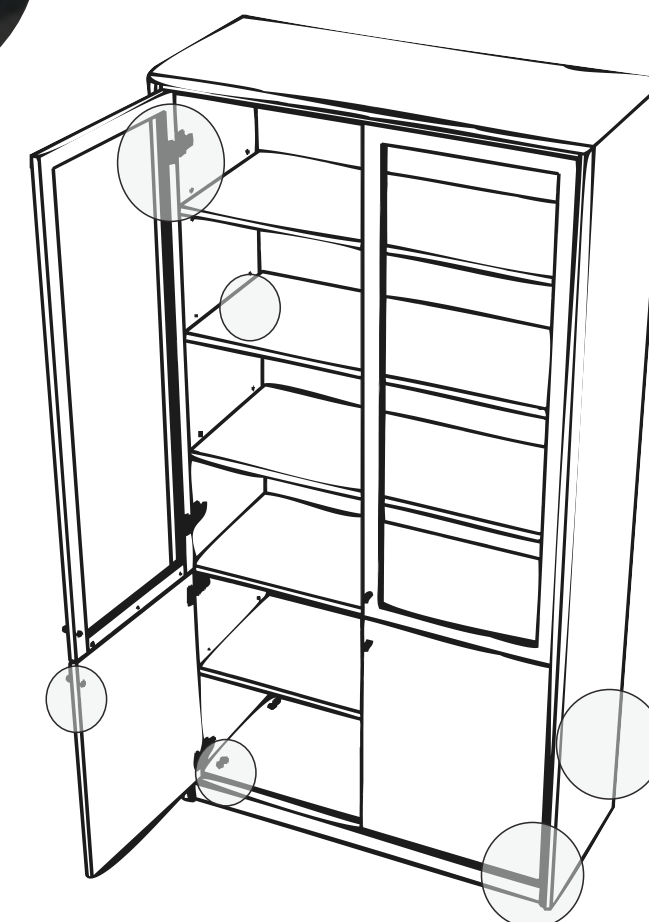
Nota: Os acabamentos podem apresentar variações de tonalidade sendo meramente indicativos. Para melhor visualização consultar o nosso catálogo de acabamentos.



Dobradiças com afinação



Suporte de prateleiras amovível



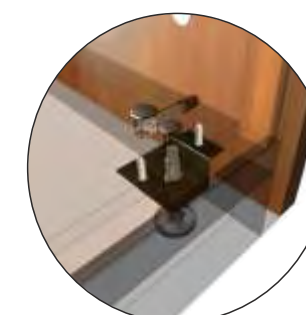
Puxador com fixação embutida e tapa-furos



Ferragens com tapa-furos amovíveis para maior facilidade de acesso

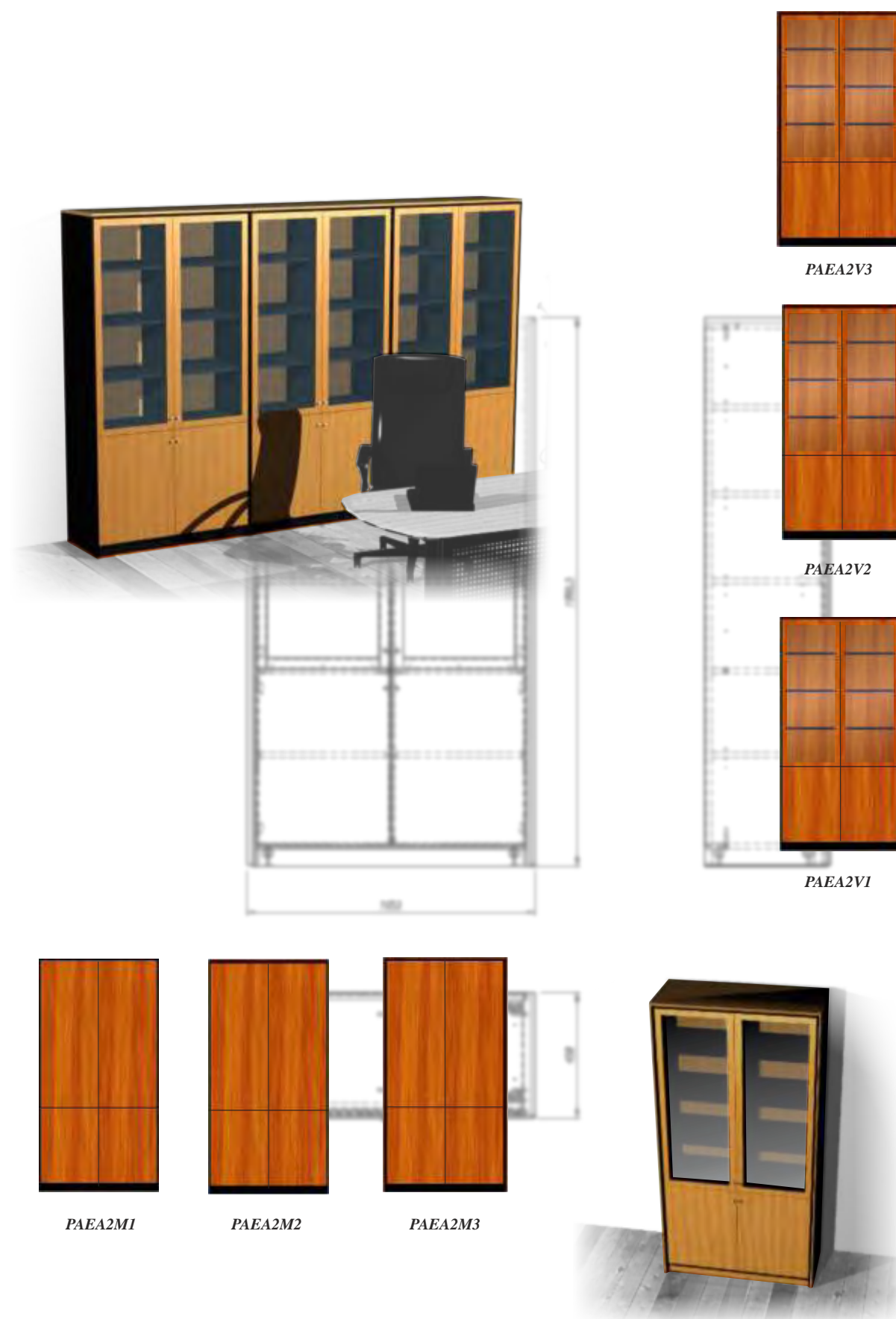


Nivelador anterior com ajuste do interior e tapa-furos



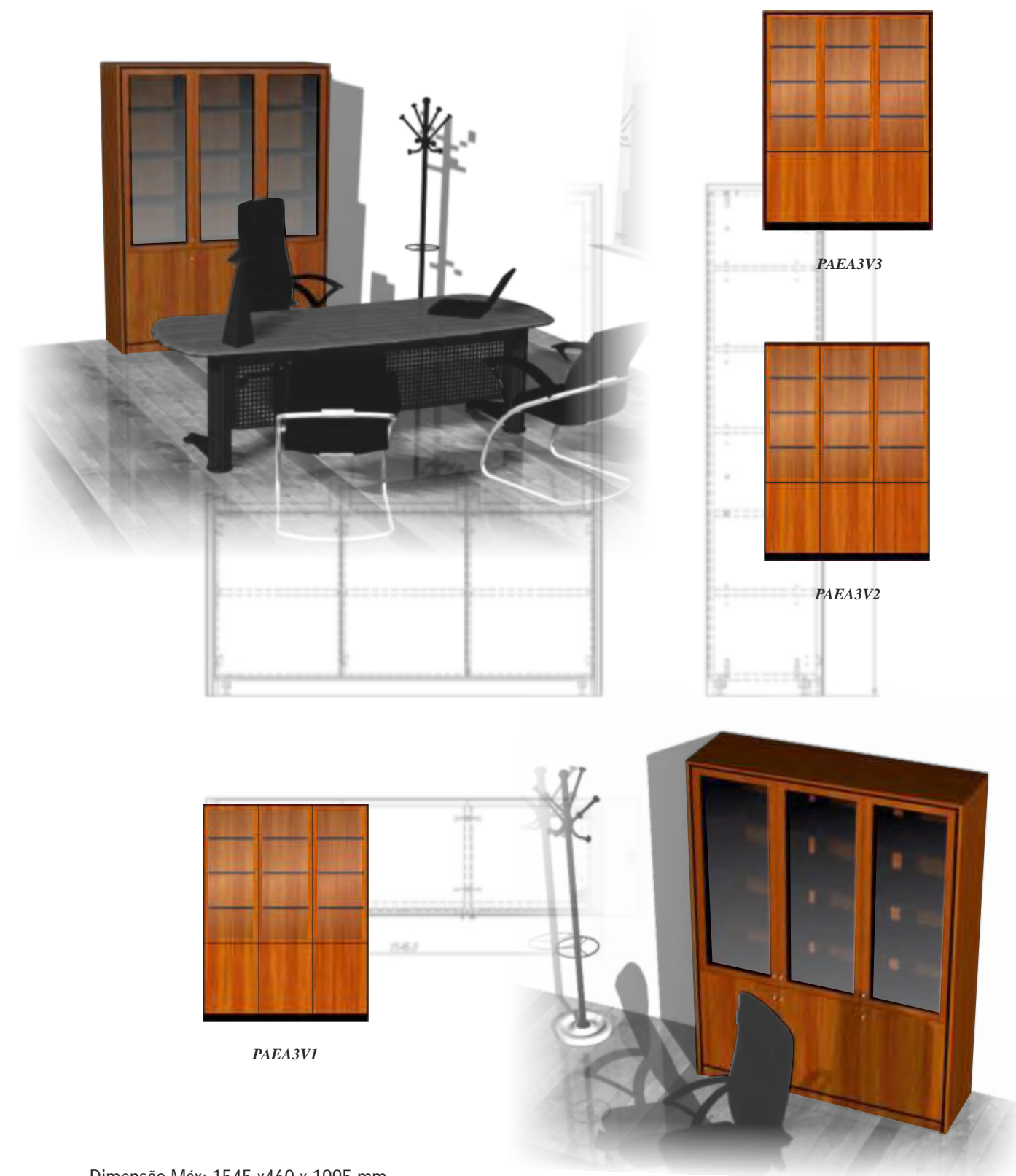
Nivelador posterior com ajuste do interior e tapa-furos

ARMÁRIO ALTO 2 PORTAS



Dimensão Máx: 1055 x 460 x 1995 mm

ARMÁRIO ALTO 3 PORTAS

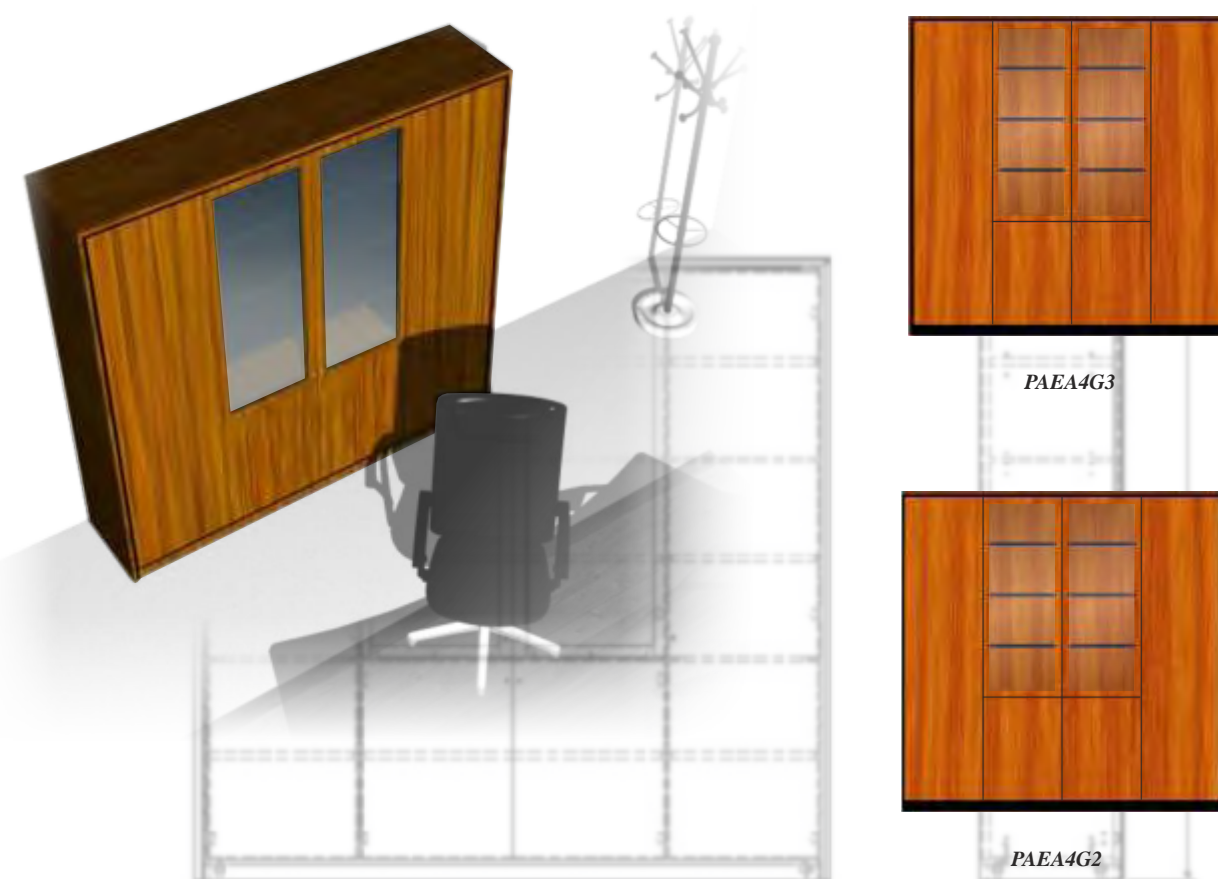


Dimensão Máx: 1545 x 460 x 1995 mm

ARMÁRIO ALTO 4 PORTAS



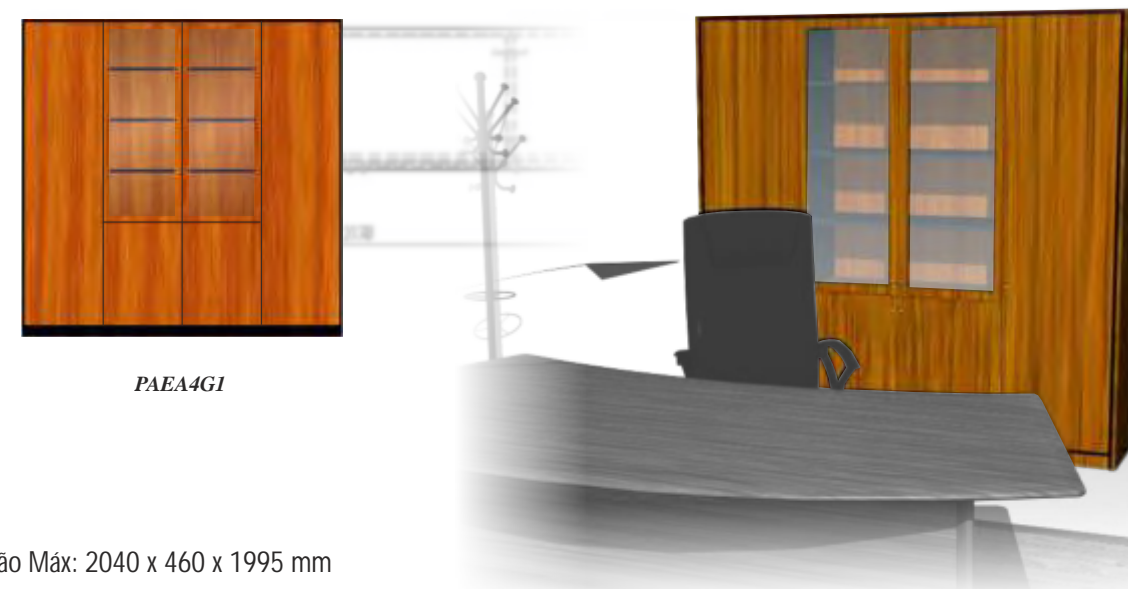
ARMÁRIO "GABINETE"



Armário EXECUTIVE

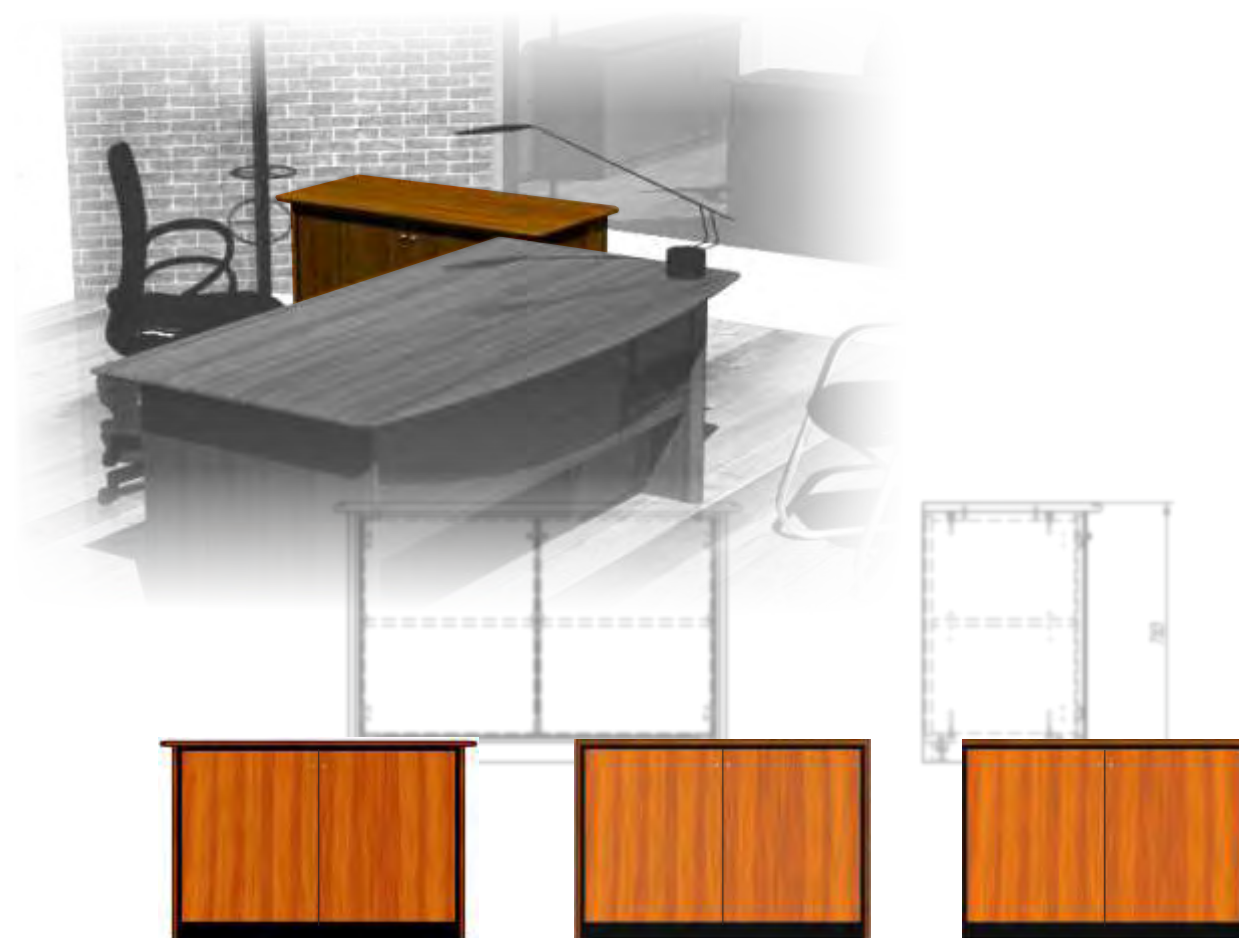


Dimensão Máx: 2040 x 460 x 1995 mm



Dimensão Máx: 2040 x 460 x 1995 mm

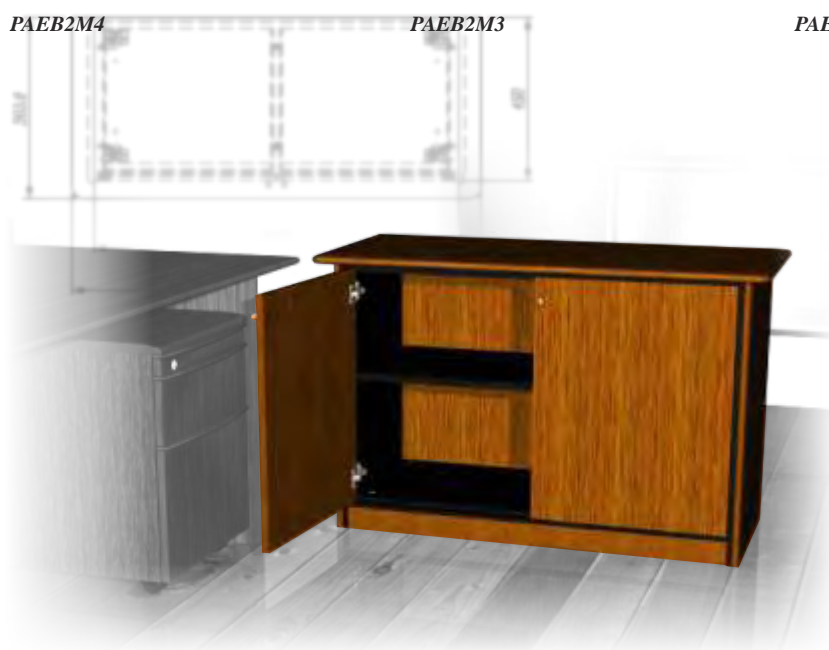
ARMÁRIO BAIXO 2 PORTAS



PAEB2M4

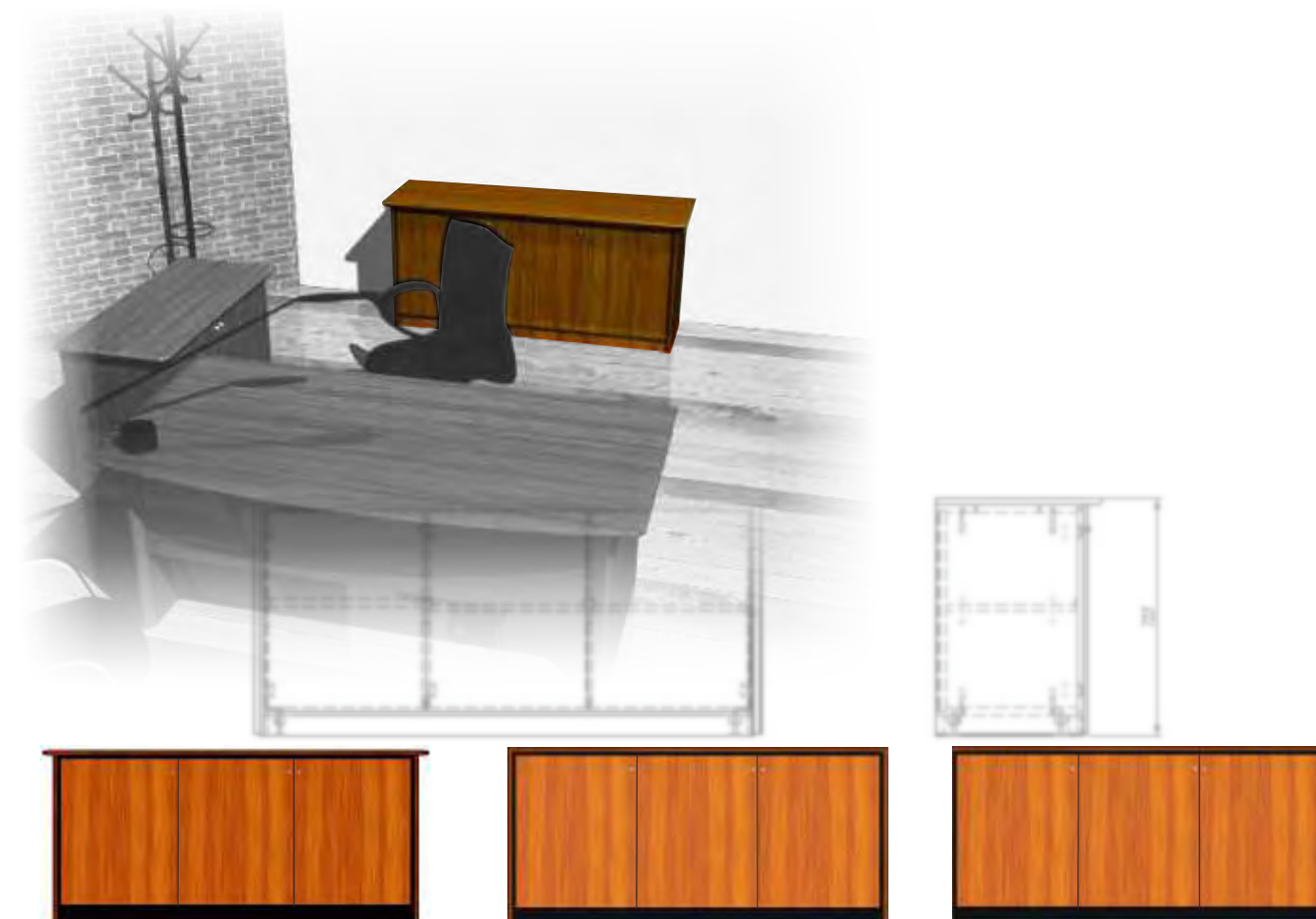
PAEB2M3

PAEB2M2



Dimensão Máx: 1140 x 500 x 720 mm

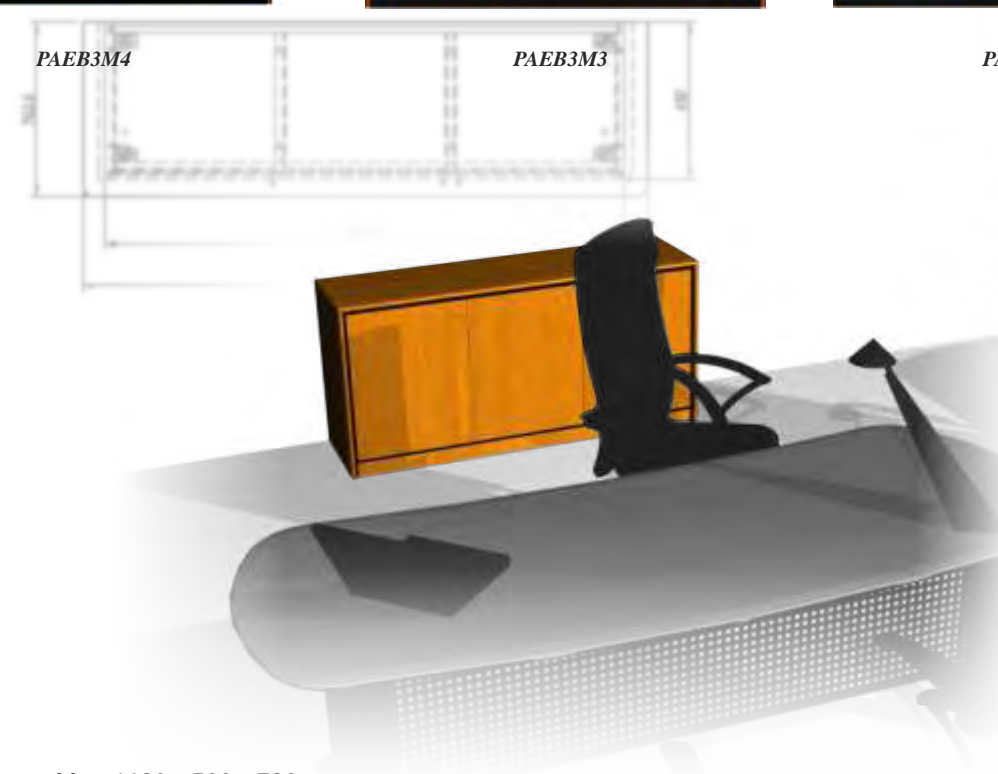
ARMÁRIO BAIXO 3 PORTAS



PAEB3M4

PAEB3M3

PAEB3M2

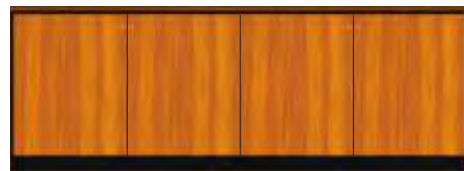


Dimensão Máx: 1630 x 500 x 720 mm

ARMÁRIO BAIXO 4 PORTAS



PAEB4M4



PAEB4M2



PAEB4M3



Dimensão Máx: 2125 x 500 x 720 mm

Design: João Cunha

Dept. Desenvolvimento Haworth Portugal

